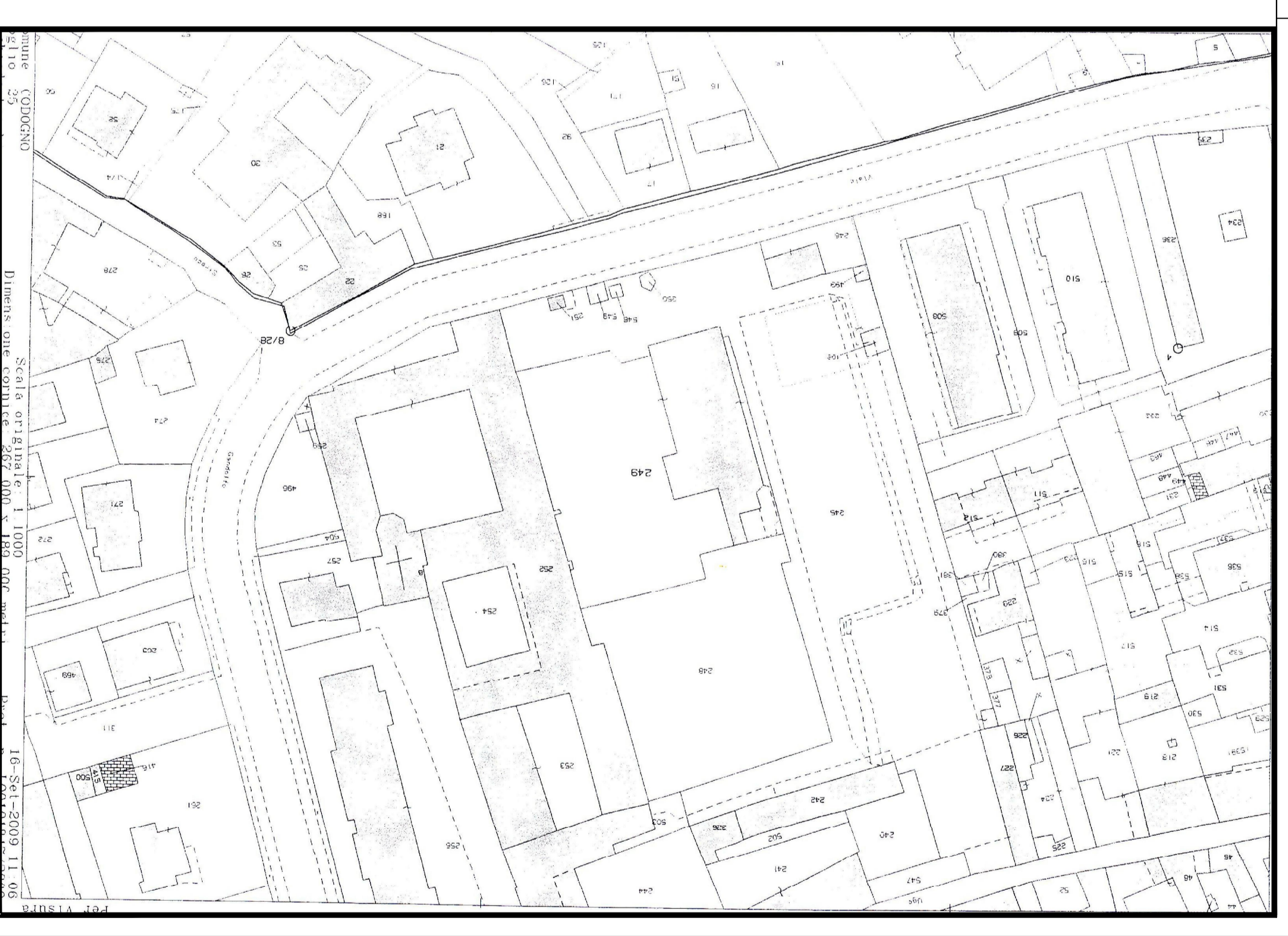
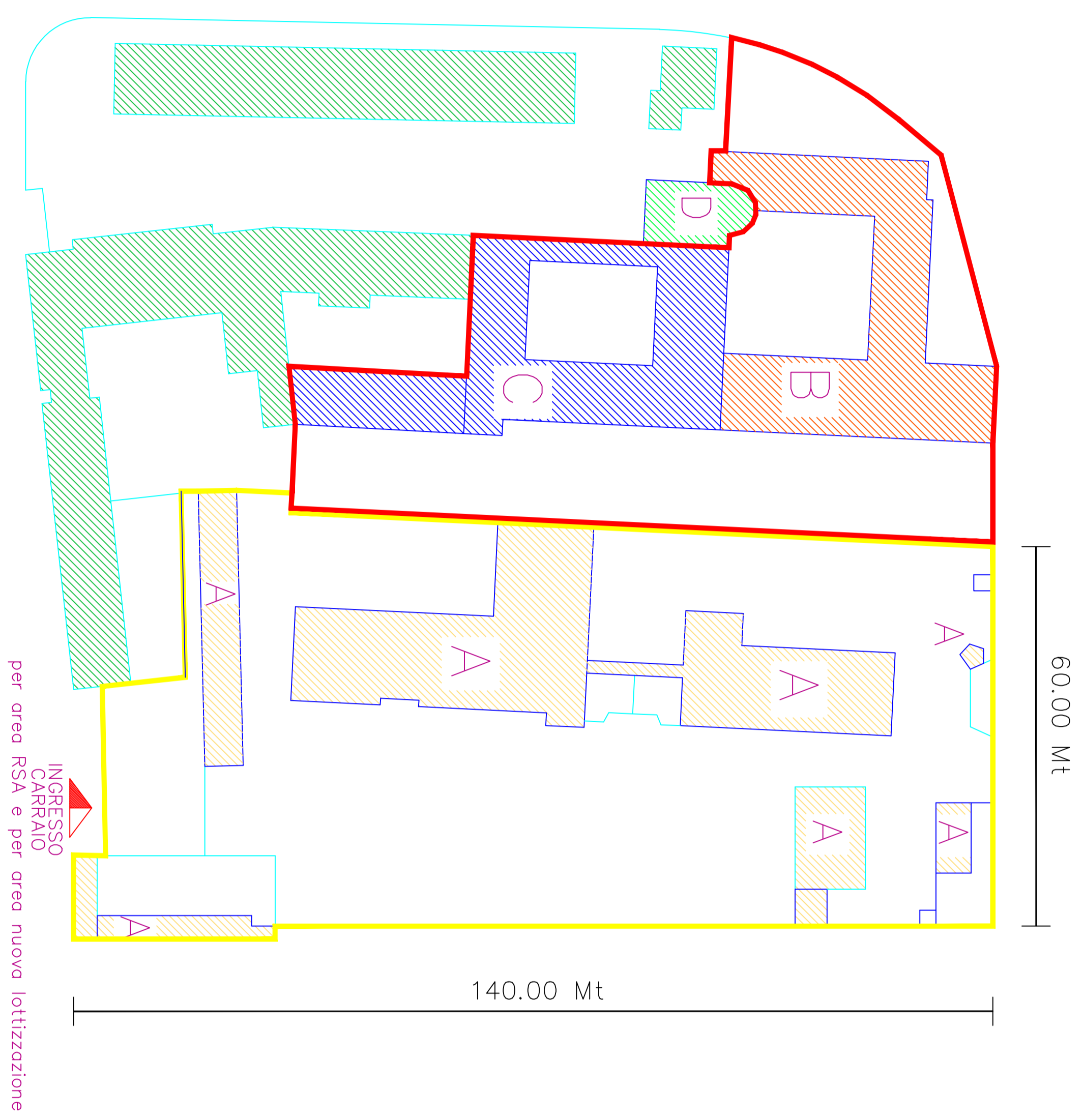


- █ Superficie lotto alienabile 9.600 mq.
- █ Attuale RSA ed edifici pertinenziali da dismettere  
S.L.P. 5.400 mq.  
Indice territoriale esistente SLP/mq. 0,56
- █ Superficie lotto ASL 5.750 mq.
- █ Altre attività ASL
- █ Nuova RSA
- █ Chiesa

**INGRESSO CARRAIO PER AREA RSA**  
**INGRESSO CARRAIO E PEDONALE PER AREA NUOVA LOTTIZZAZIONE**



**AZIENDA SANITARIA LOCALE DELLA PROVINCIA DI LODI**

PROGETTO PRELIMINARE  
 COMUNE DI CODOGNO

REGIONE LOMBARDA  
 PROVINCIA DI LODI  
 RIQUALIFICAZIONE RSA DI CODOGNO

**IL PROPRIETARIO**  
 IL DIRETTORE GENERALE  
 Ing. Paolo Rossi

**IL PROGETTISTA**  
 IL RESPONSABILE S.S.C. P.L.  
 Arch. Stefano Rossi

GESTIONE LEZIO FONITARE LOISTICA		PROGETTO PRELIMINARE		TAVOLA 1
Titolo disegno INQUADRAMENTO TERRITORIALE ESTRATTO DI MAPPA		DATA sett. 2008		SCALA odotoida
Piazza Magenta, 10 - 26007 Lodovico COZZI SERVIZIO 4+metri_giugno.combina@lodiv.it		DISGNATORE Cecconi, Lorenza Bianchini VISA progetto_preliminare\lodiv\		SCALA PIOT 1:1