

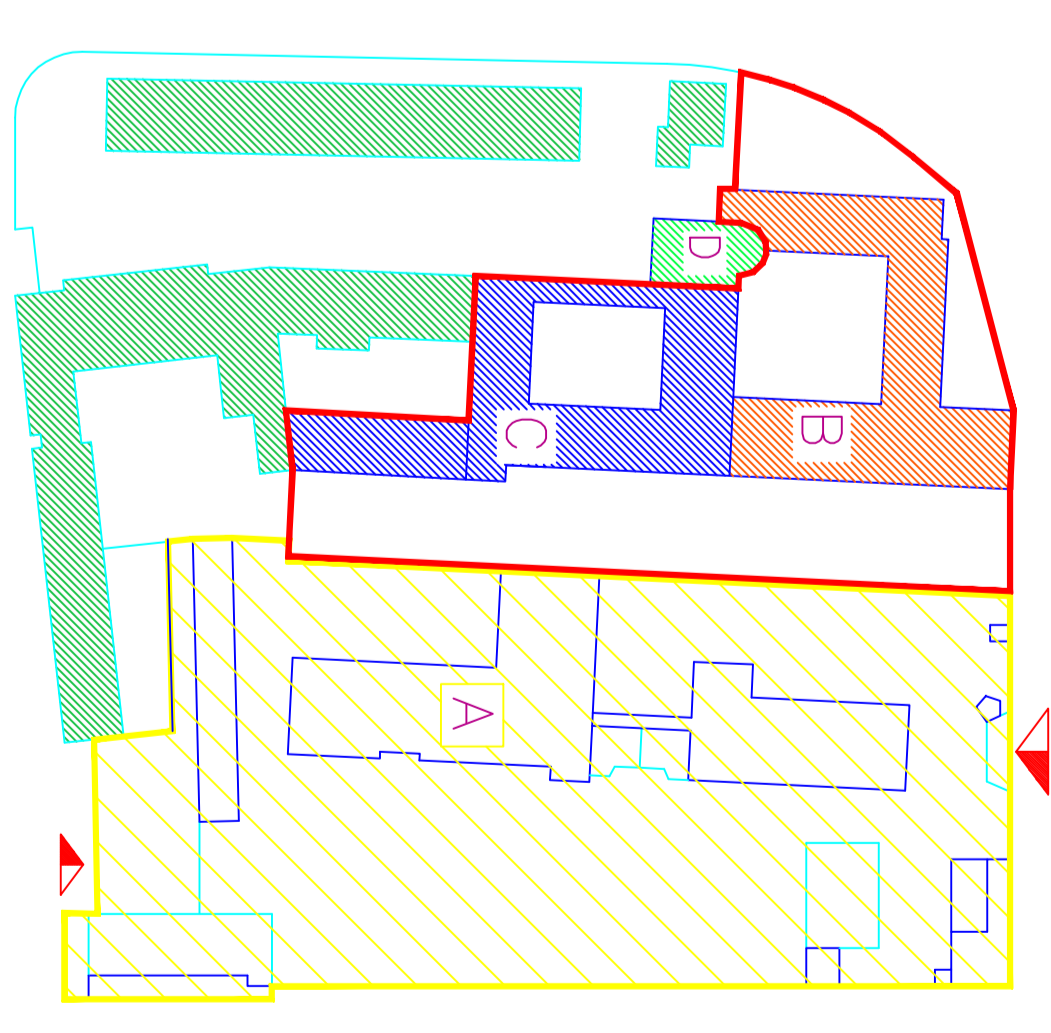
Ingresso cortile



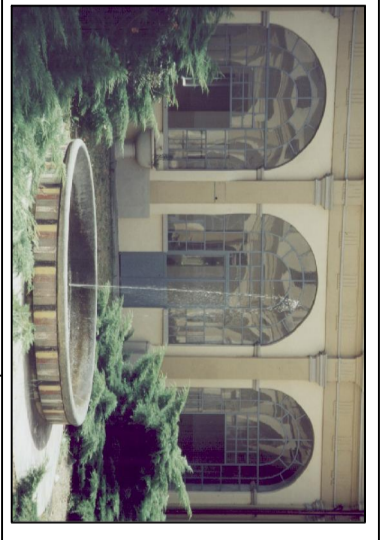
**AZIENDA SANITARIA LOCALE  
DELLA PROVINCIA DI LODI**

PROGETTO PRELIMINARE  
COMUNE DI CODOGNO

REGIONE LOMBARDA  
PROVINCIA DI LODI  
RIQUALIFICAZIONE RSA DI CODOGNO



IL PROPRIETARIO  
IL DIRETTORE GENERALE  
Ing. Emilio Trigo



IL PROGETTISTA  
IL RESPONSABILE U.S.C.P.L.  
Arch. Claudio Sani

<p>QUESTIONE PUBBLICA PUNTO LOGISTICA</p>	<p>TITOLO DISCIPLINA PROGETTO PRELIMINARE PIANTA PIANO TERRA - STATO ATTUALE -</p>	<p>DATA set. 2009</p>
<p>PRODOTTO DA Ufficio Tecnico Tel. 0371.5874510 Fax 0371.5874510 E-mail: g.technico@aslodi.it</p>	<p>PROGETTATO DA Geom. Lorenzo Bianchini\RSA\progetto_preliminare\avviso_7.dwg</p>	<p>SCALA 1:200</p>
		<p>SCALA NOT 1:1</p>